

Charl'Hot

cherche la p'tite bête...



DOSSIER TECHNIQUE

One
Woman
Show



charlhotenscene



charlhot_en_scene

Contact : Charlotte Vorreiter
06.49.37.38.29
charlhot.enscene@gmail.com

WWW.CHARLHOTENSCENE.COM

PETIT MOT

Bonjour à Toi / Vous, Monsieur / Madame Le/La Régisseur,

ce document est la fiche technique du spectacle « Charl'Hot cherche la p'tite bête ».

Autrement dit tous les éléments parfois chiants, parfois indispensables, mais le plus souvent hypers utiles au spectacle.

En construisant ce document on a essayé d'être le plus clair possible ... mais si besoin, Je me tiens à votre/ta dispo pour tout échange ou question.

Au plaisir,
Bonne lecture

Charlotte / Charl'Hot

Pour me contacter :

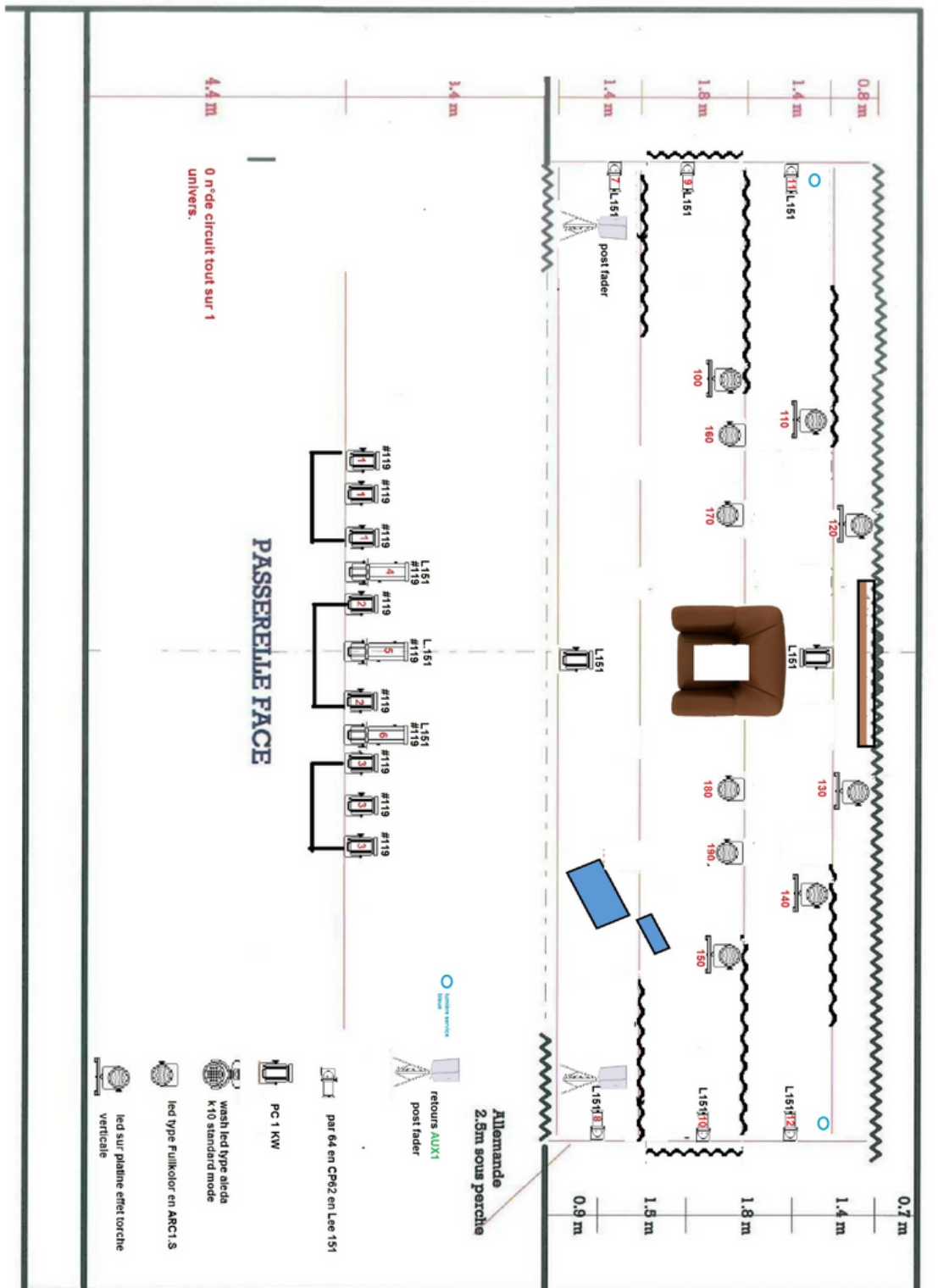
Charlotte Vorreiter : 06.49.71.38.29
charlhot.enscene@gmail.com

SON ET LUMIERE

Le son et la lumière (le plan de feux) se régleront entre la comédienne et le/la régisseur de la salle en fonction du lieu et de sa fiche technique.

Nous vous proposons ici la mise en place idéale. Tout est adaptable en fonction de la salle et des possibilités.

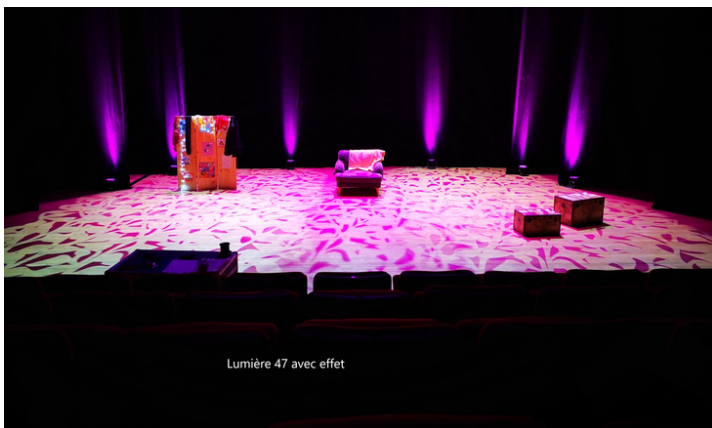
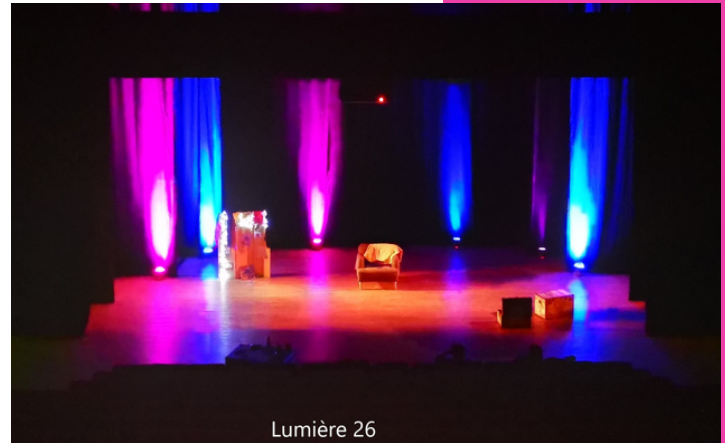
LUMIERE



SON ET LUMIERE

LUMIERE

Afin de donner une idée des « ambiances » de couleur demandées voici des photos



- 4 zones sont primordiales :**
- la scène complète avec un plein feux
 - l'espace central avec une douche
 - un avant scène côté avec la malle
 - une ambiance festive

SON ET LUMIERE

SON

Pour le son, prévoir :

- 1 D.P.A. 4088 avec liaison HF

- 1 sono complète :

Façade : NEXO, C. HEIL, John MEYER... de puissance adaptée à la salle, 1 console de mixage numérique (type X32 Berhinger, peut fournir show encodé usb)

Retours : 2 wedges ,2 side

- Lecteurs :

CD avec autopause et télécommande.

Le boîtier sera fixé dans le dos de la robe et le micro sera pincé sur le manteau, et les robes par la comédienne en coulisse à chaque changement de costume.

**Le micro est demandé mais tout dépend de la configuration de la salle et de son acoustique, ce n'est pas toujours utile.
Par contre le micro à main est impossible pour ce spectacle.**



SCÈNE & DÉGAGEMENTS

Le sol de la scène doit être foncé (de préférence), mat, propre et non glissant.

Prévoir gaffer noir (ou scotch tapis de danse noir) et scotch fluo.

Au minimum, prévoir deux dégagements à jardin et à cour pour les changements de costumes sans être vue du public et pour y poser les accessoires.

La découverte à Jardin est vitale à la scénographie, merci de respecter l'occultation de la vue au public (2m de haut suffisent sur 4 m de large en tissu noir non transparent).

Les deux dégagements doivent contenir :

- Une petite table ou console permettant d'y poser les accessoires.
- Un porte manteau/portant ou crochets au mur permettant de pendre les costumes sur cintres.

Prévoir impérativement des éclairages (bleu) de service à cour et à jardin.

Une personne disponible en coulisses disponible pour aider aux changements de costume. Si ce n'est pas possible merci de prévenir en amont.

Prévoir une prise à jardin si présence du paravent pour brancher la guirlande lumineuse



ACCESSOIRES DE SCENE

La mise en scène comprend :

- 1 fauteuil
- 1 ou 2 malles (suivant la taille de la scène)
- 1 paravent (permettant de se changer derrière si pas de coulisses)

Ces éléments sont nécessaires à la mise en scène.

Un échange avec la comédienne est nécessaire afin de voir ce qui peut être fourni par le lieu d'accueil



HALL D'ENTRÉE

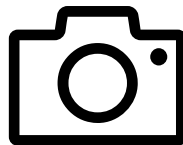
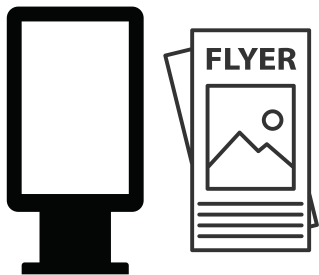
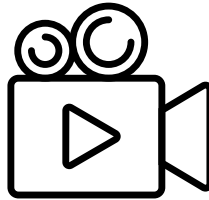
Prévoir table ou mange debout pour poser la boîte à messages et le livre d'or du spectacle



DOCUMENTS UTILES A LA PROMOTION

La comédienne vous enverra (à votre demande) les visuels et autres documents pouvant servir à la promotion de l'événement comme par exemple un extrait à diffuser sur internet.

La comédienne s'occupe de la création des visuels.



Charl'Hot

cherche la p'tite bête...



DOSSIER TECHNIQUE

One
Woman
Show



charlhotenscene



charlhot_en_scene

Contact : Charlotte Vorreiter
06.49.37.38.29
charlhot.enscene@gmail.com

WWW.CHARLHOTENSCE.COM